

Hailei®

WWW.HAILEIENERGY.COM

Accumulatore di energia residenziale, Commerciale ESS, Industriale ESS



+39 351 339 9999 & +39 064 041 9655
italy@haileienergy.com
Via Alexandre Gustave Eiffel 100 Modulo L43- 00148 ROMA ITALY

Hailei®
Shenzhen HaiLei New Energy Co., Ltd.



PRODUTTORE PROFESSIONALE
DI BATTERIE DI ACCUMULO DI ENERGIA

Batteria LiFePO4 montata a parete 51.2V 100Ah

Batteria LiFePO4 a parete, progettata per lo stoccaggio di energia residenziale, elegante e semplice nell'aspetto, supporta l'installazione a parete.



-  Dimensioni ridotte design moderno
-  Ciclo di carica oltre a 6000 volte
-  Sistema di gestione intelligente della batteria
-  Supporta una varietà di protocolli di comunicazione, supporta RS485, RS232, CAN etc.
-  Compatibile con inverter monofase.
-  Antincendio tutte le batteria vengono testate sotto situazione di test estremi



Parametri di base	PW-512100A
Tensione nominale (V)	51.2
Capacità nominale (Ah)	100
Energia (Wh)	5120
Dimensioni (mm)	L501×W452×H155
Peso (Kg)	52
Tensione di interruzione scarica (V)	43.2(16S)
Tensione interruzione della carica (V)	58.4(16S)
Porta di comunicazione	RS485,RS232 CAN
Numero collegamento in serie della batteria	16PCS
Temperatura di lavoro	-10~60°C
Design life	10 anni
Cicli di carica	>6000, 25°C/77°F, 80%DOD

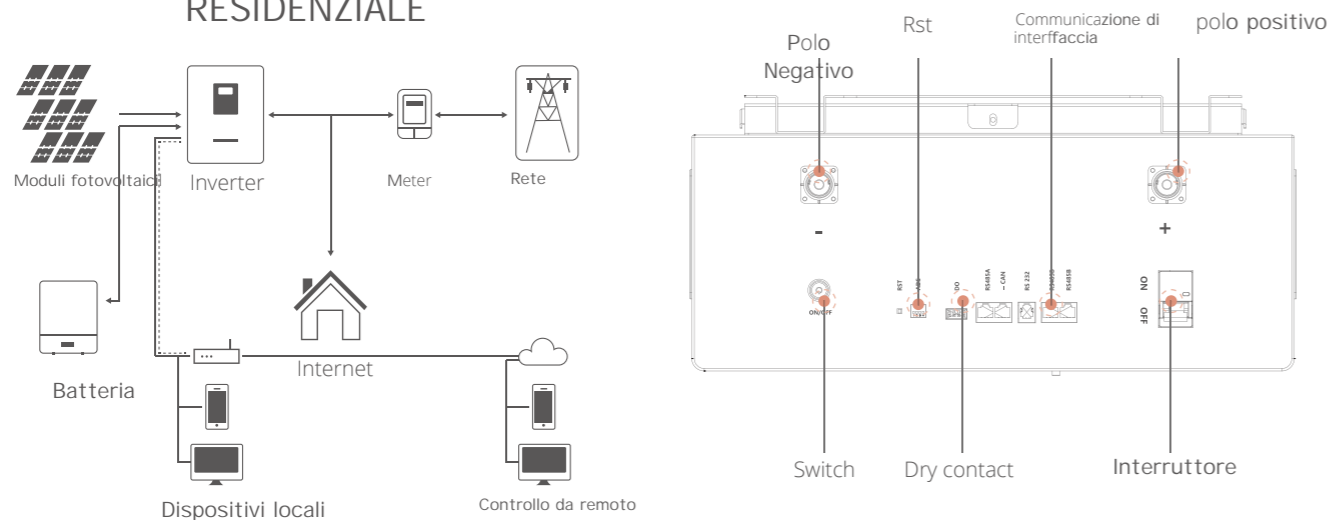
Batteria LiFePO4 da 48 V montata a parete

Batteria LiFePO4 da 48V/51,2V montata a parete, progettata per l'accumulo di energia in ambito residenziale, dall'aspetto elegante e semplice, supporta l'installazione a parete.



▲ Questa immagine è solo per riferimento, soggetto alla cosa reale!

SISTEMA DI ACCUMULO RESIDENZIALE



HERO-HVS1/ series

Sistema di accumulo di energia residenziale, batteria modulare ad alta tensione, adatta per l'accumulo di energia residenziale, un set fornisce elettricità per tutta la casa.



HERO-HVS1

Sistema di stoccaggio dell'energia residenziale, batteria modulare ad alta tensione, adatto per lo stoccaggio di energia residenziale, in grado di fornire elettricità per tutta la casa.



-  Struttura modulare per una facile installazione
-  Supporta una varietà di protocolli di comunicazione, supporta RS485, RS232, CAN etc
-  Sistema di gestione intelligente della batteria
-  Le luci a LED visualizzano i parametri dell'apparecchiatura in tempo reale
-  Compatibile con l'inverter ibrido trifase
-  Antiincendio tutte le batterie vengono testate sotto situazione di test estremi



Parametri di base	3-Moduli	4-Moduli	5-Moduli	6-Moduli
Capacità nominale(KWH)	7.68	10.24	12.8	15.36
Corrispondenza di celle	48S1P	64S1P	80S1P	96S1P
Campo di tensione di lavoro (V)	136.8-172.81	182.4-230.4	228-288	273.6-345.6
Peso (Kg)	115	145	175	205
Tensione nominale (V)	153.6	204.8	256.0	307.2
Dimensioni (mm)	550x430 x697.5	550x430 x826.5	550x430 x955.5	550x430 x1084.5
Tipo di batteria	LFP(LiFePO4)			
Corrente di lavoro nominale	50			
Porta di comunicazione	CAN/RS485			
Cicli di vita	>6000, 25°C/77°F, 80%DOD			
Corrente di carica/scarica di picco(@25°C,5S)	63A			
Quantità modulo	3 pezzi-6 pezzi			
Quantità di connessione Parallelo	4 unità in parallelo			

Modulare e liberamente impilabile.



3-moduli

4-moduli

5-moduli

6-moduli

Impilabile

Stacked battery 薄款堆叠储能电池

5kW 输出功率，支持 4 簇并联，户用微电网，触摸 LCD，支持屏幕选取协议。

5KW output power, supporting 4 clusters in parallel, household micro-grid, touching LCD, and supporting screen selection protocols.



▲ 此图片仅供参考，以实物为准！



薄款堆叠设计
Thin stack design



LED 灯实时显示设备参数
LED lights display the parameters of the equipment in real time



智能电池管理系统
Intelligent battery management system



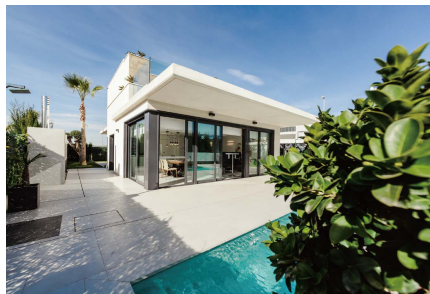
模块化结构，易于安装
Modular structure for easy installation



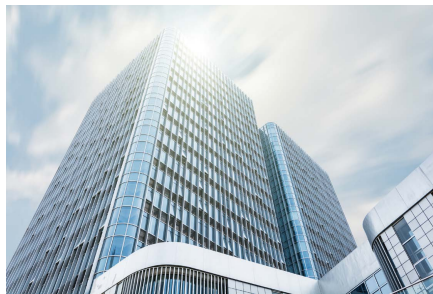
支持多种通信协议
Support a variety of communication protocols, support RS485, RS232, CAN etc

Basic Parameters 基础参数	2-module	3-module
产品型号 model	ESS-YT-512200	ESS-YT-512300
电池并联数量 Number of battery parallel	2	3
额定能量 Rated energy	10.24KWh	15.36KWh
尺寸 Dimension (mm)	宽 600* 高 1125* 厚 160	宽 600* 高 1575* 厚 160
额定电压 Rated voltage	51.2V	51.2V
额定容量 Rated Capacity	200Ah	300Ah
额定充放电倍率 Rating charging and discharge multiplied	0.5C	0.5C
放电深度 Depth of discharge	90%	90%
电压工作范围 Voltage work	43.2-58.4V	43.2-58.4V
输出功率 Output Power	5KW	5KW
通讯接口 Communication Interface	CAN/485	CAN/485
循环次数 Cycles	4000@25°C /0.5C/80%DOD	4000@25°C /0.5C/80%DOD
防护等级 Protection level	IP21 室内	IP21 室内
冷却方式 cooling method	自然冷却	自然冷却
运行温度范围 Run temperature range	-20-55°C	-20-55°C
储存温度 Storage temperature	-15-40°C	-15-40°C
相对湿度 Relative humidity	0-90%RH	0-90%RH
认证标准 Certification standards	CE	CE

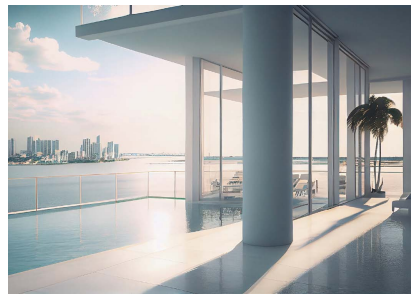
应用范围



家庭户用
Household



公司
Company



酒店
Hotel